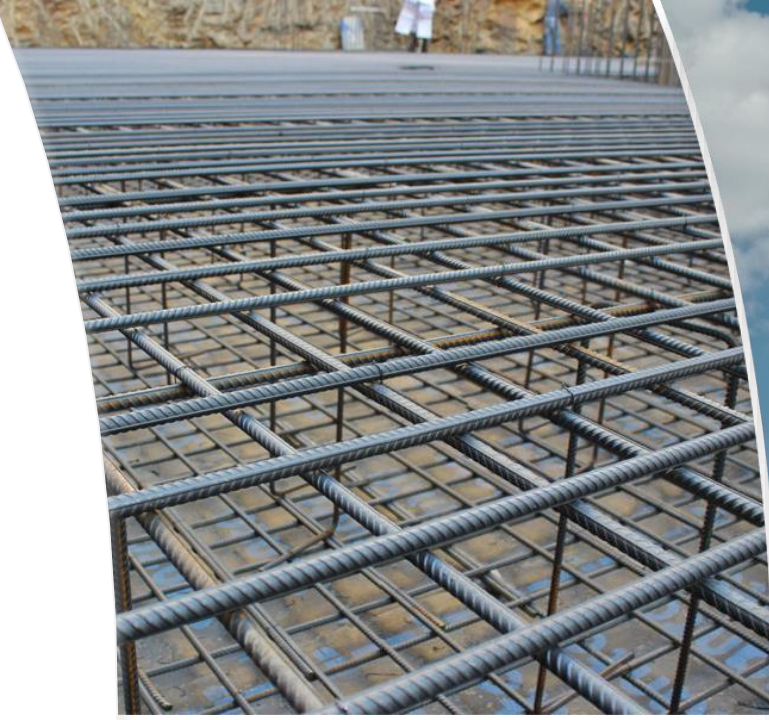




**ATLAS INTERNATIONAL İNŞAAT
YATIRIM DANIŞMANLIK SAN. VE TİC. A.Ş.**



FAALİYET ALANLARI





ULAŖTIRMA VE ALTYAPI

Karayolları , Kpr

Kentsel Altyapı

TARIM, ENERJİ VE SULAMA

PEYZAJ PROJELERİ

Kanalizasyon

Su Arıtma Tesisleri

Sulama Sistemleri

BİNA, KONUT VE

ELİK KONSTRKSİYON YAPILAR

Bina-Konut Projeleri,

İŖ Merkezleri

Hastaneler, Okullar

TURİSTİK TESİSLER

Otel, Motel ve Turizm Tesisleri

Eđence Tesisleri

ENDSTRİYEL PROJELER

Fabrikalar, Endstriyel Tesisler

HAKKIMIZDA

- 1990 'larda temelleri atılan ve şimdi ATLAS INTERNATIONAL İNŞAAT YATIRIM DANIŞMANLIK SANAYİ VE TİCARET A.Ş. olarak projelendirme, yatırım-danışmanlık ve taahhüt alanlarında faaliyet göstermektedir.
- ATLAS INTERNATIONAL ; firma stratejisini faaliyet gösterdiği sektörde öncü olmak, ortaya konulan ürünlerin oluşum sürecinde çevreye ve toplum değerlerine saygılı olmak, daha iyi bir geleceğe katkıda bulunmak olarak benimsemiştir.
- Bu sayede edinmiş olduğu güvenilir ve istikrarlı yapısından taviz vermeden, faaliyet gösterdiği sektörü ileriye taşıma yolunda ilerlemektedir.
- 30 yılı aşan tecrübesi ve birikiminin yanı sıra, müşteri odaklı ve verimliliği hedefleyen bir çalışma anlayışı ile birlikte sahip olduğu bu yaklaşım yalnızca maddi kazanımlarla değil, ortaya çıkan ürünlerin tüm topluma kattıkları ile değer kazanmakta ve gelişmektedir. Bu kapsamda; endüstriyel tesisler, fabrika binaları, depolama binaları, araç satış ve servis istasyonları, oteller, okullar, konut ve kentsel dönüşüm projeleri, spor tesisleri vs. gibi birbirinden bağımsız birçok alanda hizmet vermektedir.
- Memnuniyetinin en üst düzeyde gerçekleşmesi önceliği ile üzerinde çalışılan projeler; mükemmellik, hız, yenilik ve güvenlikten ödün vermeden optimum çözümler üretilerek hayata geçirilmektedir.



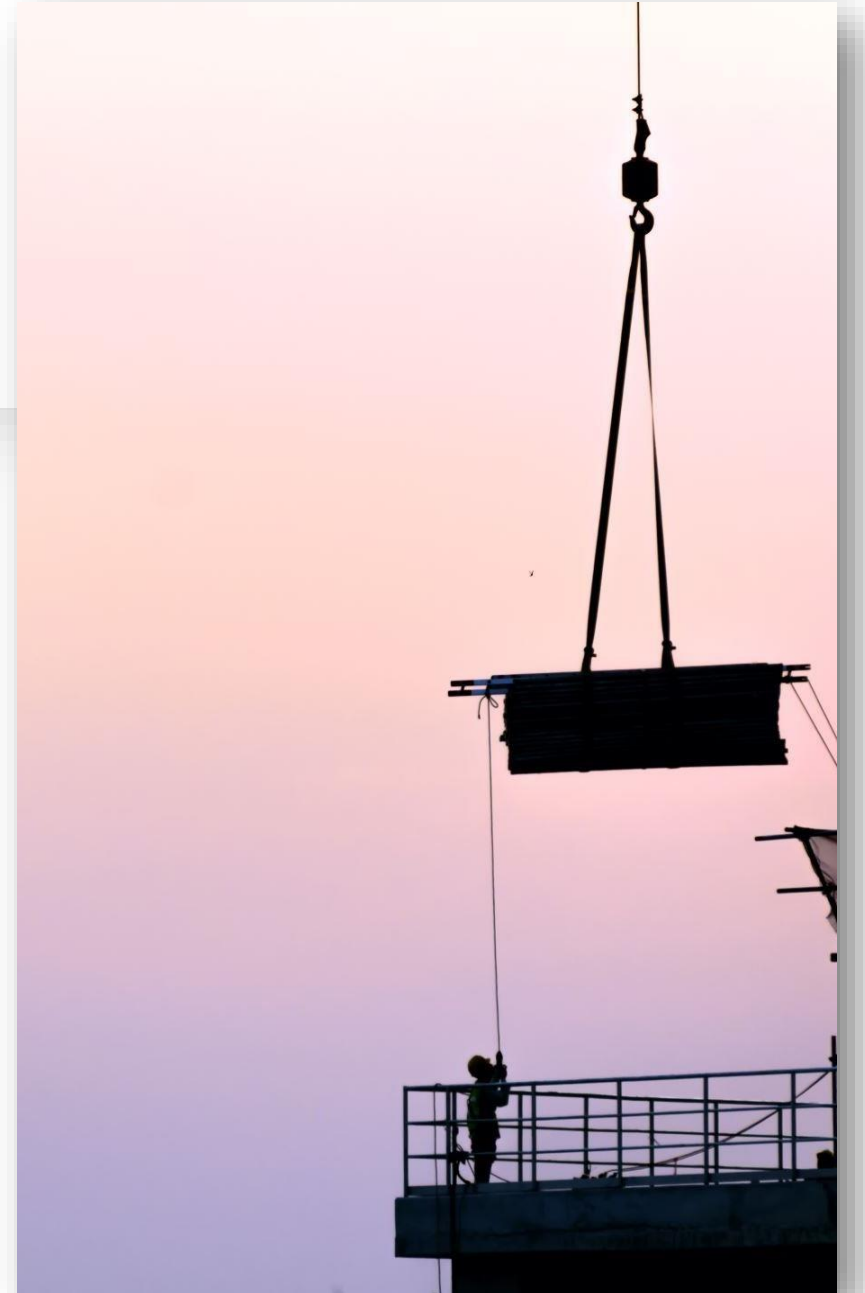
MİSYONUMUZ

- Müşterilerimizin ve iş ortaklarımızın beklentilerini istikrarlı kalite anlayışıyla karşılamak,
- Kurumsal yapımızı güçlendirerek yenilikçi ve müşteri odaklı bir strateji izlemek,
- Rekabetçi büyüme potansiyelimizle sektörümüzün en güçlü aktörlerinden biri olmak,
- İnşaat ve mühendislikte en yeni teknolojileri kullanarak uluslararası kalite standartlarında projeler geliştirmek,
- İnşaat ve Mühendislik bilimlerindeki en son teknolojik olanakları kullanılarak daima yüksek kalite standartını sağlamak ,
- Uluslararası kabul görmüş kalite standartlarında gelişen inşaat teknolojilerine uygun üstyapılar ve alt yapılar üretmektir.



VİZYONUMUZ

- İnşaat sektöründe verimlilik, kalite, iş sağlığı ve güvenliği standartlarını en üst düzeye çıkarmak,
- Üstlendiğimiz projelerde kalite ve süre açısından üstün başarı sağlayarak sektörde örnek bir firma olmak,
- Modern Türkiye'nin gelişimine katkıda bulunmak ve ülke ekonomisine sürekli değer katmak.



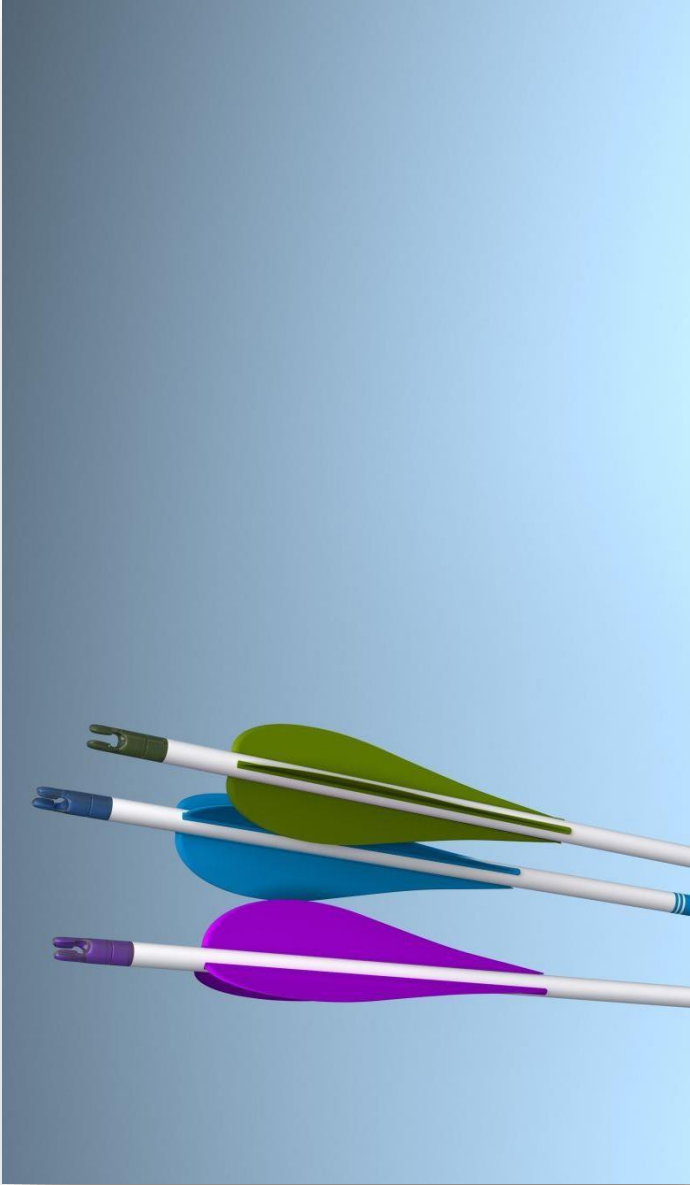


KALİTE POLİTİKAMIZ

- Şirketimiz birikimlerini ve 30 yılı aşkın iş tecrübesiyle bulunduğu bölgedeki saygınlığını koruyarak ve daha da ileriye giderek yükselme göstermektedir.
 - **Günümüz teknolojilerine uygun olarak işlerin takibini yürütmekte ve tüm yenilikleri takip ederek yapılarımıza yansıtılmaktadır.**
- Çalışanlarımızın birinci sınıf ustası olmalarına ve yaptıkları işi en iyi şekilde teslim etmelerini sağlayarak denetimizi hiç bir zaman elden bırakmamaktayız.
 - **Yapılarımızın en iyi şekilde olması için genç ve yenilikçi mühendis ve mimar personellerimizle ortak kararlar alıp rahat ve konforlu yaşam alanları sağlamaktayız.**
- Doğal yaşam kalitesinden ödün vermeden , ev sahiplerimize kendi ortamlarında doğadan uzak olmadan yaşam kalitesi sağlamaktayız.
- **Şantiyemiz genelinde tüm güvenlik önlemlerini alarak gerek personelimizin gerek ziyaretçilerimizin herhangi bir tehlikeli durumda kalmamak için gereken tüm ekipmanları bünyemizde bulundurmaktayız. bulundurmaktayız.**

MÜŞTERİ MEMNUNİYETİ POLİTİKAMIZ

- MÜŞTERİ ODAKLI TASARIM VE UYGULAMA,
- MÜŞTERİ BEKLENTİLERİNİ ÖNGÖRME,
- MÜŞTERİ İHTİYAÇLARINI KARŞILAMA,
- MÜŞTERİ KAYBI VE ZARARININ ÖNÜNE GEÇMEDE AKTİF ROL ALMA...



GÜVENLİK İŞ VE İŞÇİ SAĞLIĞI POLİTİKAMIZ

ATLAS olarak faaliyetlerimizi gerçekleştirirken çevrenin korunması , bizim için çalışan herkesin güvenli ve sağlıklı ortamlarda çalıştırılması ilkeleri doğrultusunda;

İlgili çevre ve İSG yasal düzenlemelerine uymak ,

İşveren ve idarenin öngördüğü düzenlemelere uymak,

Faaliyetlerimiz sırasında oluşan atıkları kontrol altına almak, azaltmak ve uygun şekilde bertaraf etmek,

Doğal kaynakları optimum şekilde kullanmak , kirliliği ve tehlikeli atıkları oluşmadan önlemek,

İnşaatlarımızda mümkün olduğu ölçüde çevre dostu malzemeleri kullanmak , gelebilecek şikayet ve talepleri değerlendirerek gereken önlemleri almak,

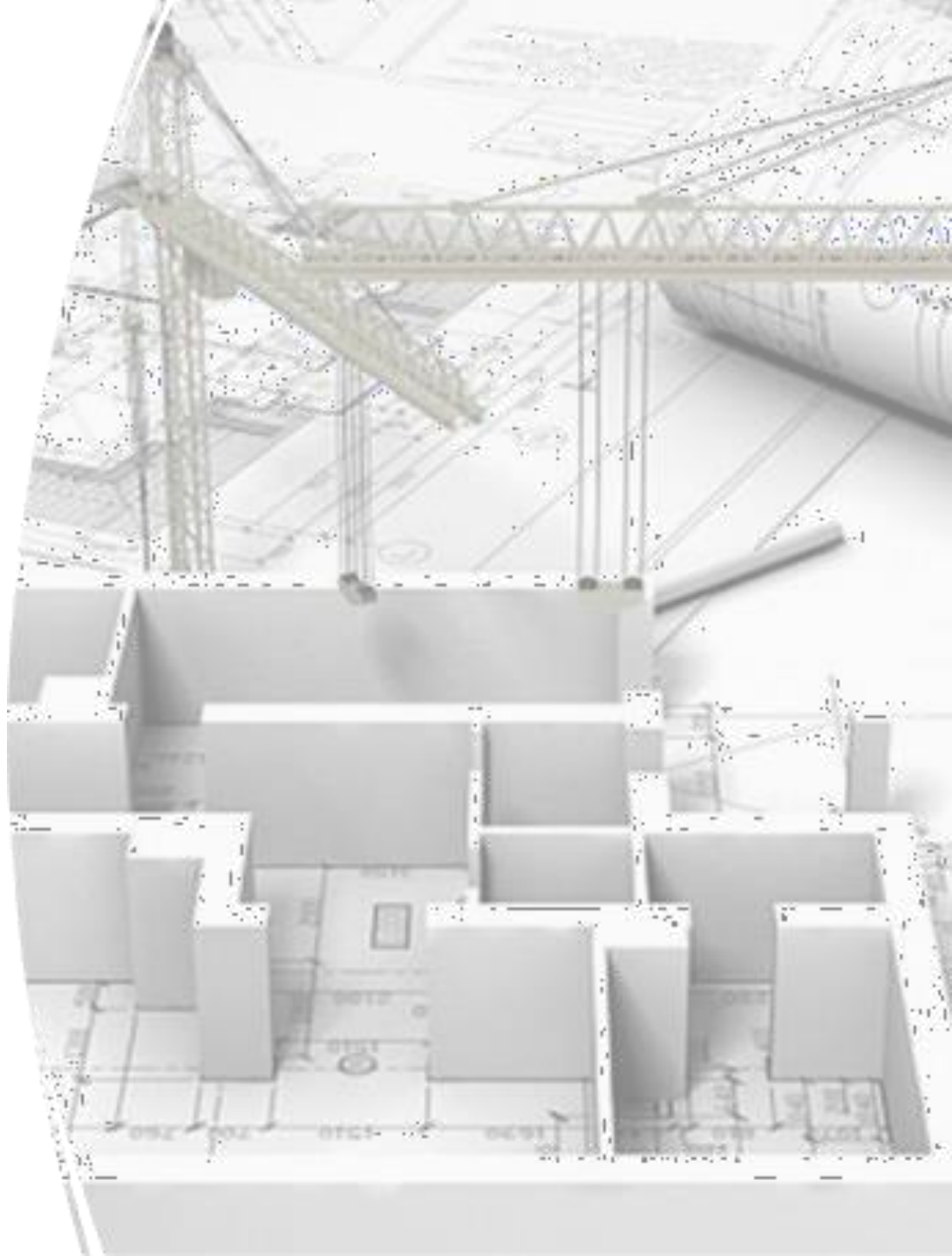
ATLAS INTERNATIONAL İnşaat çalışanlarını , taşeronlarını bu prensipler doğrultusunda eğitmek ve onların da bu prensipler doğrultusunda hareket etmesini sağlamak,

Faaliyetlerimiz sırasında oluşacak çevre boyutlarını ve İSG tehlikelerini değerlendirerek ön plana çıkanlar için iyileştirmeler yapmak ve sürekli geliştirmek...

YATIRIMCI İLİŐKİLERİMİZ

- ATLAS , güven veren marka imajıyla sektördeki başarısını yıllar içinde kanıtlamış bir deęerdir. Bu başarıyı her geçen gün perçinleyerek yoluna devam eden ATLAS ; imajını sadece inşa ettięi projelerle deęil, sahip olduęu yenilikçi vizyonu ve sunduęu katma deęerlerle saęlamıştır.
- Başarıyı getiren projelerinde hep en yeni ve doęruyu sunan firmamız, bu bağlamda bünyesinde her zaman gelişime açık beyinlere yer vermiş, kendini geliştirmek isteyen genç yeteneklerin önünü açmış, hem deneyimli hem de bu sektöre yeni girmiş istekli gençlere ışık olmuştur.
 - Eğer sizler de ATLAS olarak sunduęumuz hedefler, deęerler ve projelerde yer almak ve ATLAS kalitesiyle hizmet etmek istiyorsanız PROJE ve YATIRIM önerilerinizi bizimle paylaşabilirsiniz.

HİZMETLERİMİZ



ATLAS , tasarım aşamasından başlayarak, fizibilite, tedarik, imalat, montaj, inşaat ve devreye alma süreçlerinin tümünde yılların bilgi birikimi ve profesyonel kadrosuyla hizmet vermektedir.

TASARIM VE UYGULAMA

Anahtar teslimi projelerde firmamız yıllarca birlikte çalıştığı konularında uzman kadrosu ile müşterilerimize aşağıdaki hizmetlerini vermektedir.

- Endüstriyel Tesisler
- Betonarme İnşaat İşleri
- Elektrik – Mekanik – Otomasyon – Yazılım
- Yangın Sistemleri
- Altyapı İşleri
- Çelik Konstrüksiyon- Tasarım-İmalat ve Montaj
- Çevre Düzenleme ve Peyzaj İşleri

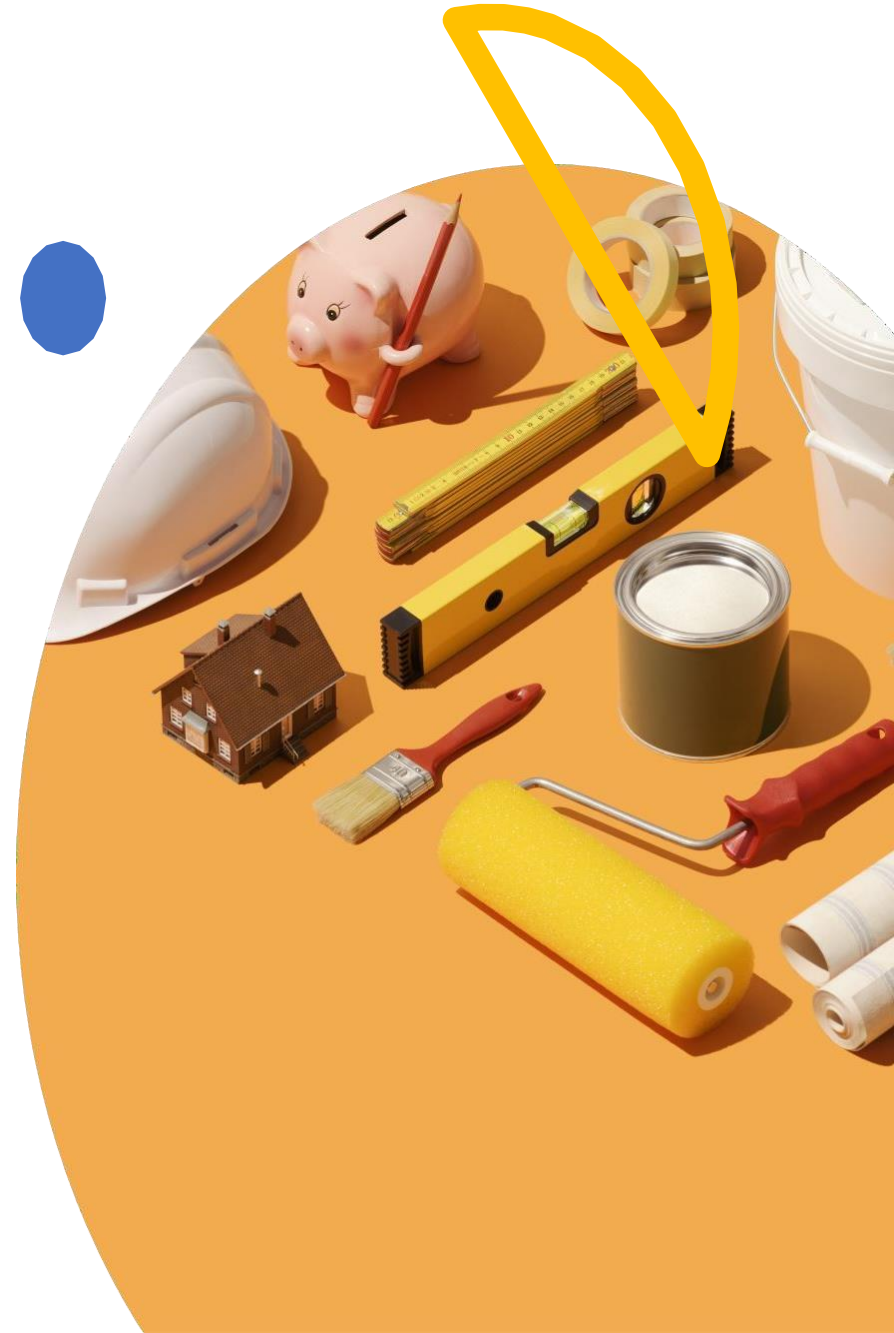


MÜHENDİSLİK

- Proje ve şartnameleri işveren veya temsilcisi tarafından hazırlanmış sadece inşaatın yapım hizmetinin yüklenicisi olunan yatırımlarda yapının kalite ve güvenliğinden taviz vermeyecek şekilde yapının inşaat ve işletme maliyetini azaltacak çalışmalar yapılarak müşterilerimize opsiyonel olarak sunulmaktadır.
- Firmamız teklif ve tasarım grubu, ihale evrakları içinde yer alan proje, tarifler ve teknik şartnameyi inceleyerek, inşaat maliyetini azaltacak çözümler varsa bunları araştırmakta ve elde edilen sonuçları müşterilerimize rapor halinde öneri olarak sunmaktadır.

FİZİBİLİTE

- Fizibilite çalışması yeni bir yatırım kararı için yapılabileceği gibi, mevcut tesislerin genişletilmesi veya yenilenmesi amacıyla da yapılabilir. Yatırımın yapılabilirliğini görmek, finansman ihtiyacını belirlemek için fizibilite etüdüne ihtiyaç duyulmaktadır.





İNŞAAT VE TAAHHÜT

ATLAS , anahtar teslimi inşaat projelerinde yılların bilgi deneyimi, teknolojik donanımı ve profesyonel kadrosuyla gerek yatırım, gerekse işletme aşaması için müşteri istek ve ihtiyaçlarına uygun teknik çözümler getirme yaklaşımı, ekonomik ve optimum çözüm üretme titizliği ile yerel ve uluslararası standartlara uygun, kaliteli ve uzun yıllar hizmet verecek yapılar üretmek amacıyla hizmet vermektedir.

Firmamız anahtar teslimi projelerde;

- **Tasarım**
- **Fizibilite**
- **Yapım**
- **Devreye alma**

hizmetlerini bir bütün olarak vermektedir.

Reytemort de la
Riviera de la Côte d'Azur



İNŞAAT YAPIM MODELİMİZ

- ✓ DETAYLI TASARIM
 - ✓ ANALİZ
- ✓ DÖKÜMANTASYON
 - ✓ PROGRAMLAMA
 - ✓ YENİLEME
- ✓ OPERASYON VE BAKIM
 - ✓ İNŞAAT LOJİSTİÇİ
 - ✓ FABRİKASYON
 - ✓ İNŞAAT
- ✓ MODELLENEN YAPININ İŞ PROGRAMI VE BÜTÇE VERİLERİNİN ENTEGRE EDİLMESİ



PROJELERİMİZ

**KOCAELİ İLİ
KÖRFEZ İLÇESİ
İLİMTEPE
1.000 ADET KONUT
PROJESİ**







**CEZAYİR ORAN
ŞEHİRİ
5.000 KONUT PROJESİ**







CEZAYİR 200 YATAKLI HASTANE PROJESİ





**ANKARA
400 YATAKLI BİLKENT
VE
250 YATAKLI KEÇİÖREN
ATATÜRK ARAŞTIRMA HASTANESİ PROJESİ-
İNŞAATLARI YAPIMI**



**ÇELİK KONSTRÜKSİYON
TASARIM VE İMALATLARI**





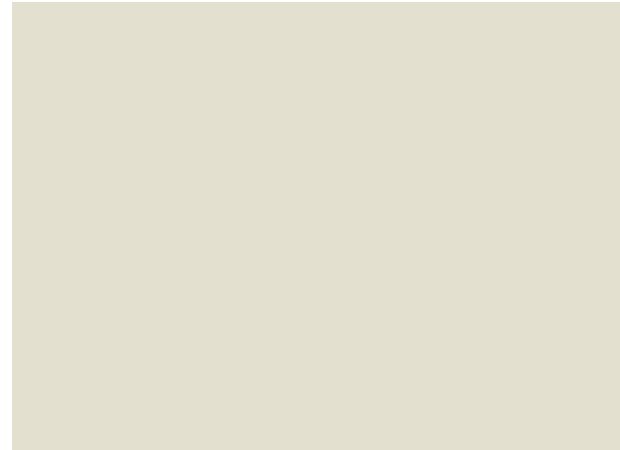
- Hibrit çelik yapılarımızla teknolojik hızlı üretimli hafif çelik sistemin avantajını yüksek katlı yapılarda en güvenli model olan ağır çelik uzmanlığımızla birleştirdik.
- Klasik ağır çelik sistemiyle uzun inşa süresinde ve yüksek bütçelerle inşa edilen büyük yapıları hibrit çelik yapı sistemimizle kolaylaştırdık, projelere hız ve fiyat avantajı kazandırdık.

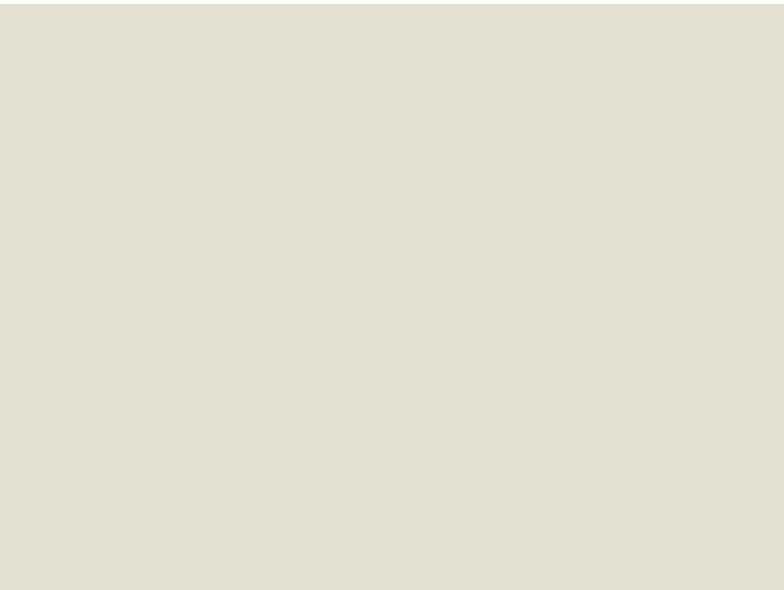
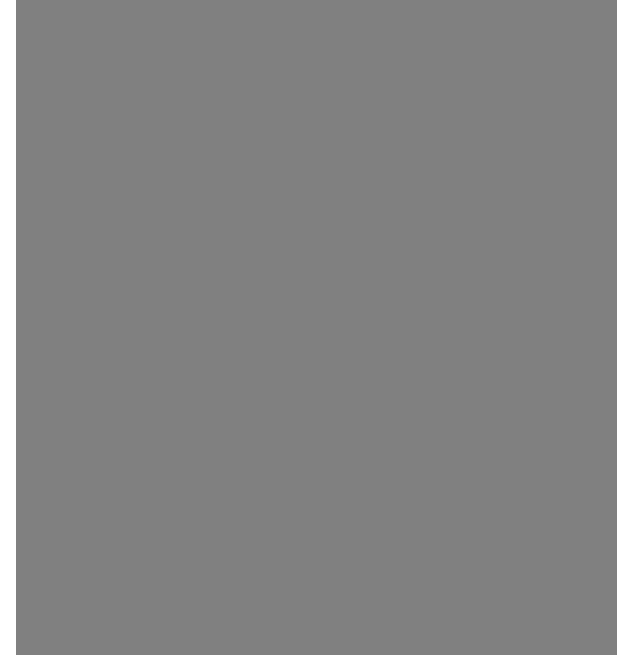
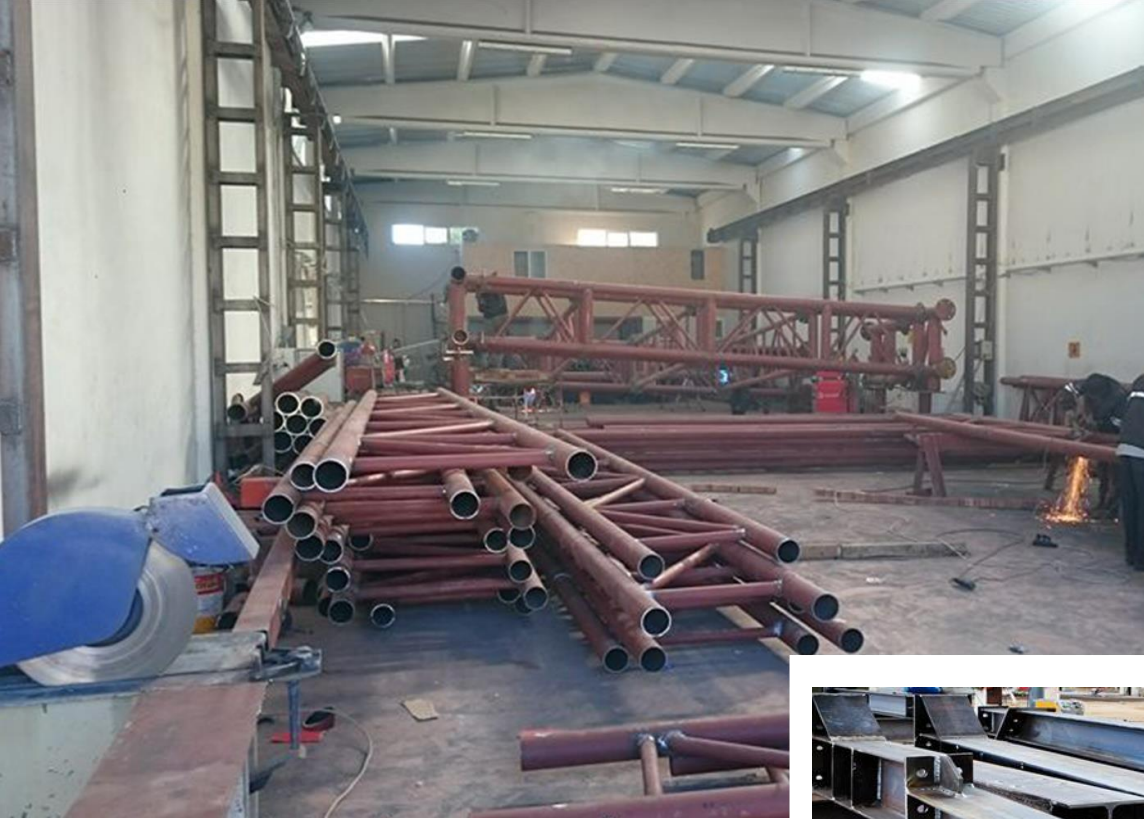




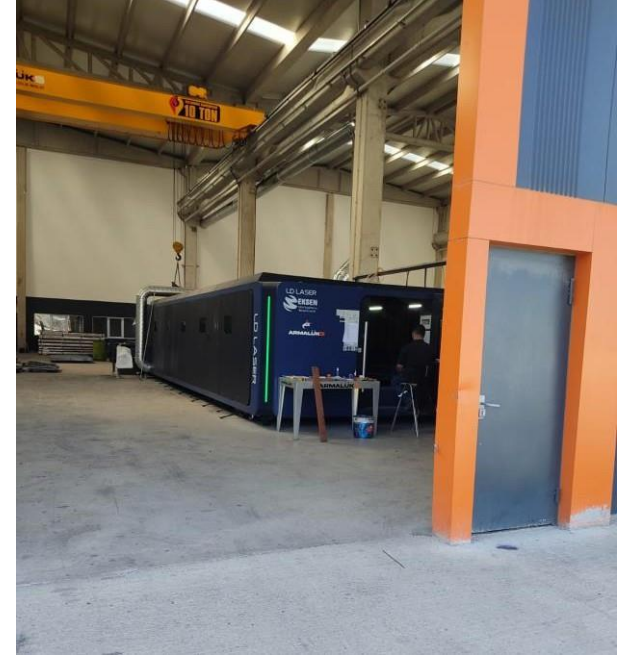
ÇELİK KONSTRÜKSİYON İMALAT ALANLARIMIZ

- Çelik konstrüksiyon çatı imalatı
- Çelik konstrüksiyon depo imalatı
- Çelik konstrüksiyon fabrika imalatı
- Cıvatalı çelik imalatları
- Çelik konstrüksiyon hangar imalatı
- Geniş açıklıklı çelik bina imalatı
- Tonoz sistem çelik çatı imalatı
- Maden tesisleri çelik imalatı ve kaplama
- Endüstriyel tesisler
- Konveyör imalatları
- Elevatör kuleleri, bunker, siklon
- Köprüler, Platformlar, çelik arakatlar
- Tank, kazan eşanjör, toz toplama filtreleri
- CNC plazma lazer kesim
- CNC sac kesim büküm



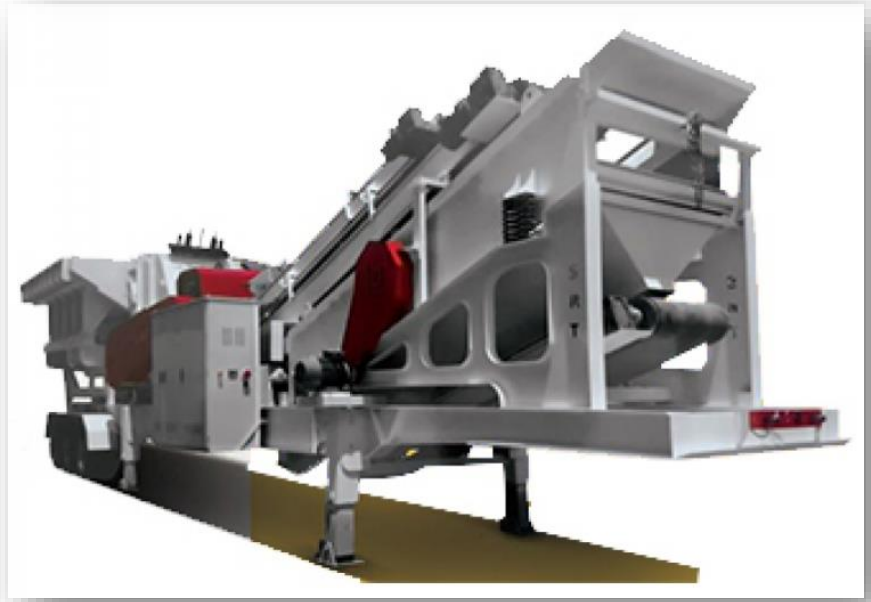
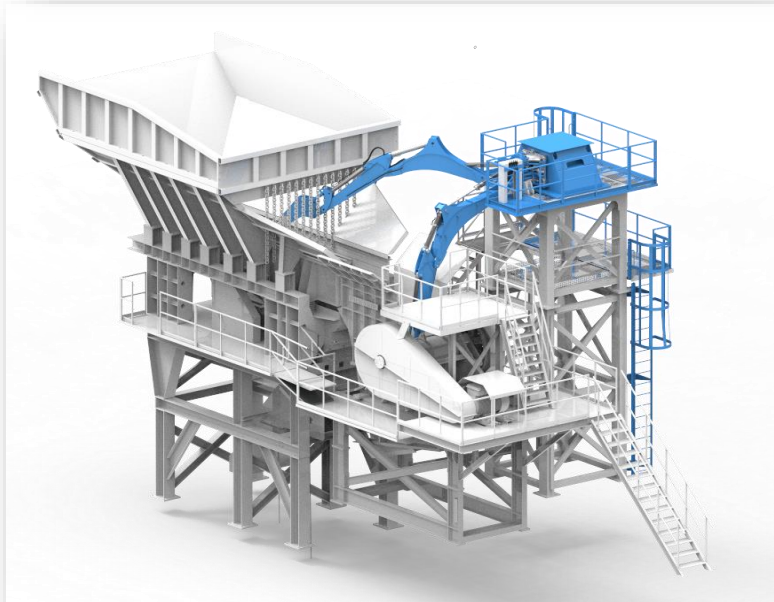




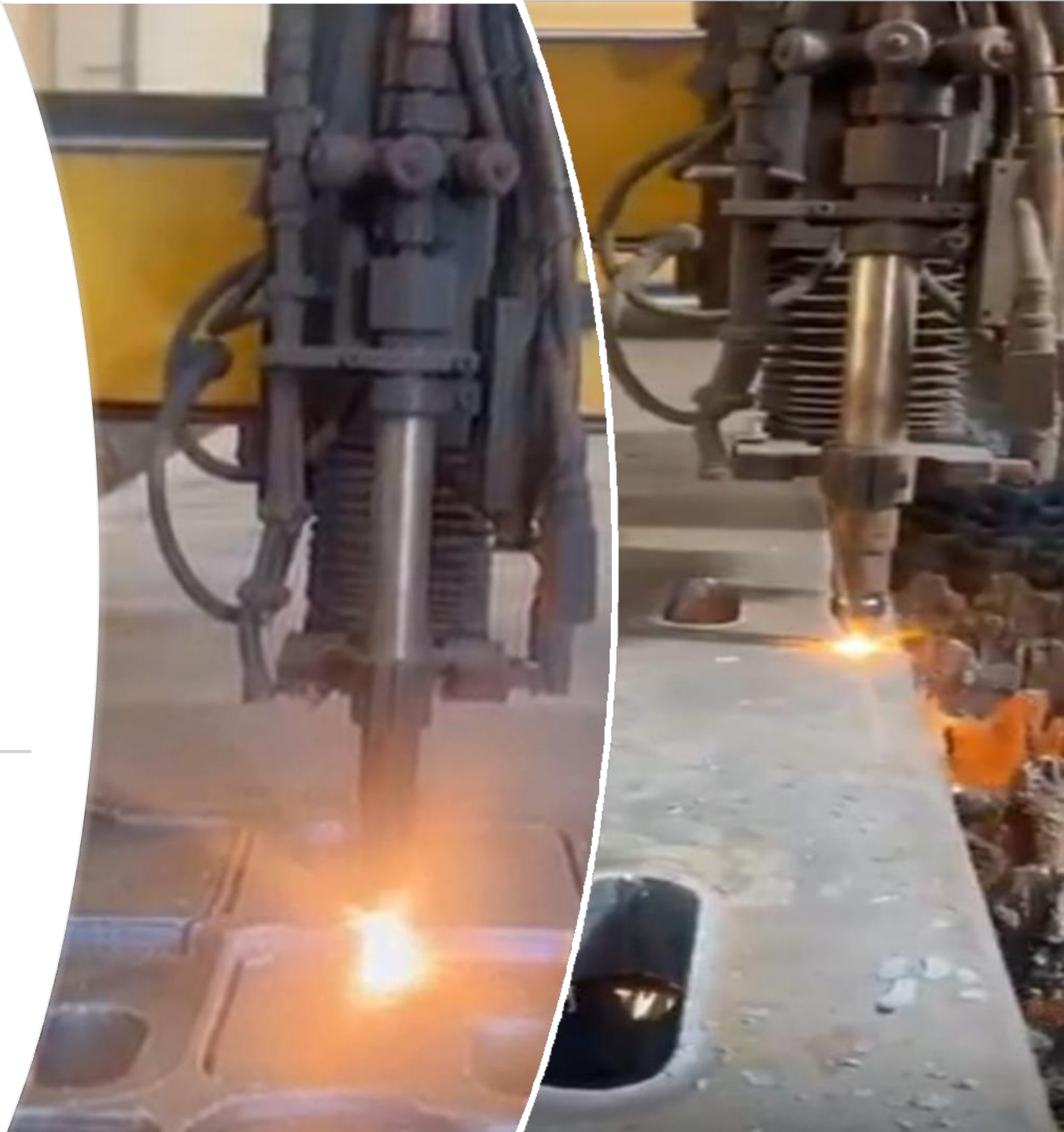


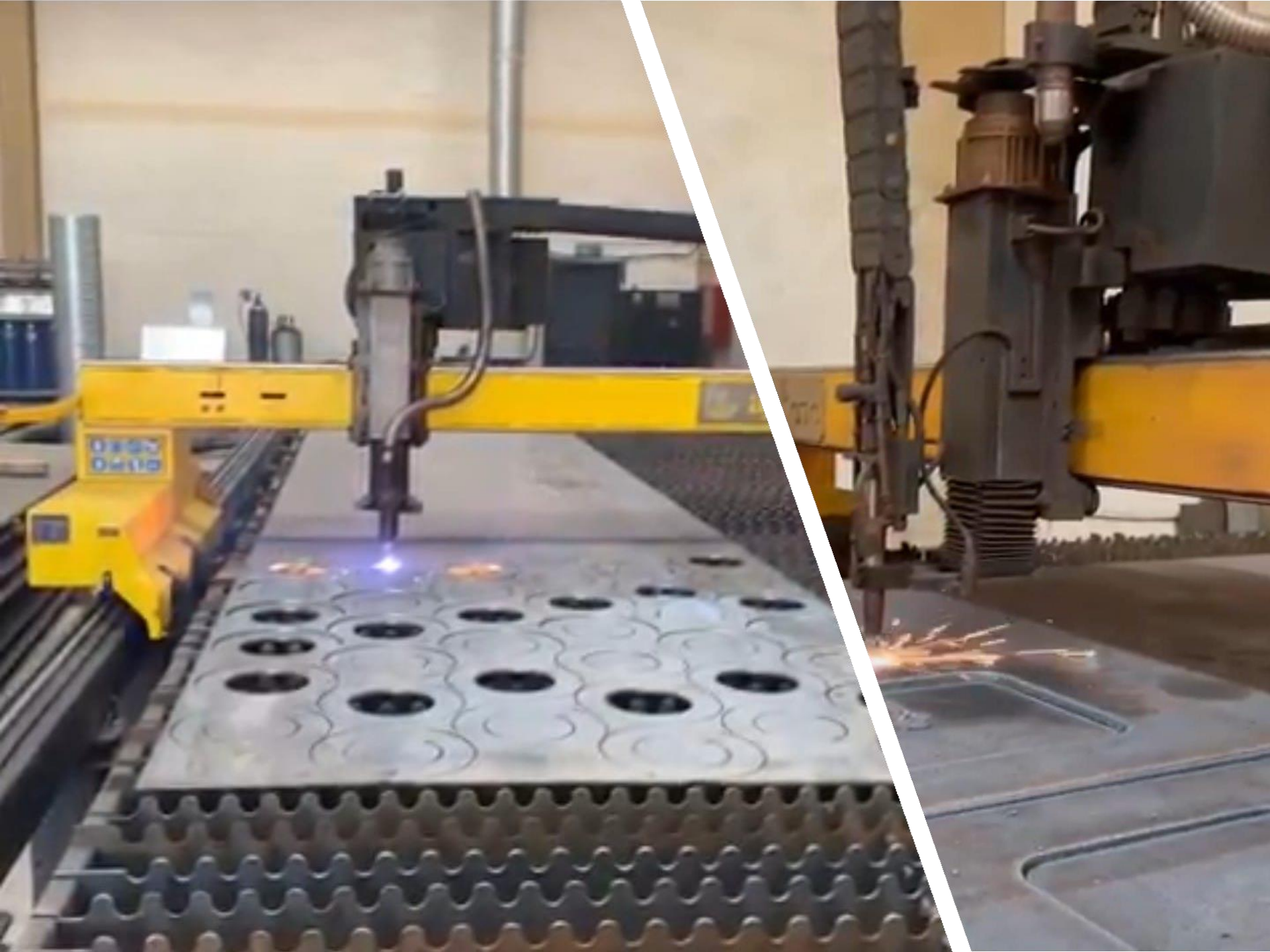
KIRMA-ELEME-YIKAMA MAKİNALARI





LAZER KESİM İŞLERİ











**SAC
KESİM BÜKÜM
İMALATLARI**



VİNÇ | CARASKAL VİNÇ | YÜK ASANSÖRÜ | KÖPRÜ VİNÇ





**YOL - OTOYOL -
ALTYAPI -
HAFRIYAT
FOREKAZIK -
ANKRAJ
SULAMA
GÖLETLERİ -
BARAJ
İÇME SUYU VE
ATIK SU ARITMA
TESİSLERİ**

- Sahip olduđu teknik ekip ve filo ile çevre düzenlemelerinden yol - otoyol yapımlarına, altyapı işleri (kanalizasyon, pis su, içme suyu, yağmur suyu) ,dere islahı , kazık ve ankraj uygulamalarından teknik danışmanlık hizmetlerine kadar geniş ve profesyonel çözümler sunmaktadır.
- 20. yılımıza doğru hedefimiz Türkiye yapı ve inşaat sektöründe pozitif yönlü seyrimize devam etmektir.
- Kalıplaşmış inşaa ve yapı kusurlarına yer vermeden kontrollü ve teknik birikimini ekibiyle birlikte hizmet sunmaktadır.

REFERANSLARIMIZ





Yapı Merkezi



ALTUNBÜKEN

**TUNA
YAPI CEPHE**

**dK
YAPI & İNŞAAT**

**doğuş
İNŞAAT VE TİCARET A.Ş.**

ÇAKOĞLU YAPI

Ekinkar İnş

**ABİDE
— Y A P I —**



EKO GROUP)))



**Eko Anadolu
Abide**

**Ermak Elek. İnş. Mak.
İml. San. Ve Tic. Ltd.
Şti.**

PROJE ÖZELLİKLERİ

İş kapsamında il yolunun deniz kesiminin deşbyon imalatı, deniz tahkimatı ve sathi kaplama yol inşaatı yapılmıştır.



PROJE ÖZELLİKLER

İş kapsamında altın madeni fabrika binasının hafriyatı ve dekopaj yapılmıştır.



PROJE ÖZELLİKLERİ

Köprülü Kavşak ile Bağlantı Yolunu birbirine bağlayarak trafiği rahatlatmak amacıyla yapılmış olan yol inşaatında çok kısa bir süre içerisinde imalatlar tamamlanarak yol trafiğe açılmıştır.



PROJE ÖZELLİKLERİ

Tem Otoyolunun Seyrantepe Mevkiinde oluşan trafik sıkışıklığı azaltmak , Aslantepe Stadi , Metro Triyaj Alanı ve Maslak Mevkiine giden trafik sirkülasyonunu düzenlemek amacıyla yapılan proje kapsamında Tem Otoyoluna paralelyanyollar , altgeçit ve üstgeçit köprüleri yapılmıştır.





SPIRA PIPE kullanılan projelerde işin sonunda tüm sistem sızdırmazlık testine tabi tutulur ve sistem tam sızdırmaz olarak yatırımcıya teslim edilir. Sistem sızdırmazlık taahhüdümüz altındadır. Oysa beton ve betonarme sistemler için su bir kür koşuludur, yani bu sistemler suyu emerler ve maalesef sızdırma problemleri hat safhadadır.



YAĞMURSUYU – KANALİZASYON – SULAMA - ENDÜSTRİYEL UYGULAMALARI

PROJECT	COUNTRY	CONSTRUCTOR	ADMINISTRATION	DIA-QUANTITY
DHARKI ENGRO COLONY SEWAGE SYSTEM	PAKISTAN - 2014	NA GROUP	ENGRO GROUP	Q300MM – 400MM – 1.500 M
ERBIL SEWAGE COLLECTOR LINE	NORTH IRAQ	TASYAPI CO	ERBIL MUNICIPALITY	Q2800MM – 14.000 M
NINH BINH CITY INDUSTRIYEL ZONE SEWAGE SYSTEM	VIET NAM - 2013	TRANH	INDUSTRIYEL ZONE	Q300MM – 400MM – 500 MM - 6.000 M
STARA ZAGORA RAINWATER COLLECTOR LINE	BULGARIA	TREYS	STARA ZAGORA MUNICIPALITY	Q1500 MM – 500 M
TURKISH – KAZAKH COLLAGE SEWERAGE SYSTEM	KAZAKHISTAN - 2013	GOLDMANBROS	ALMATY	Q200MM – Q500 MM - 3500 m
KAVAJA WATER TREATMENT PLANT	ALBANIA	BAŞYAZICIOGLU- MASS-PIOMAK JOINT VENTURE	KAVAJA MUNICIPALITY	Q175MM-Q1000MM - 10.500 M
SZEGED OLIMPIC SITE RAINWATER COLLECTOR LINE	HUNGARIA 2010	SZEVIEP KFT.	EU FUNDS.	Q1400 MM - 1500 M
GUDAURI WINTER SPORT WILLAGE SEWAGE SYSTEM	GEORGIA - 2011	BLACKSEA GROUP	TOURISM MINISTRY	Q400 – 1100 MM – 6500 M.
TBILISI CUSTOM ZONE SEWAGE SYSTEM	GEORGIA - 2011	BLACKSEA GROUP	CUSTOM ADMINISTRATION	Q1000 MM – 750 M
BATUMI SEWAGE AND RAINWATER SYSTEM	GEORGIA - 2009	ZIMO CO.	BATUMI MUNICIPALITY	Q400 MM – Q500 MM –Q600 MM – 15.000 M
THILWA SEZ INDUSTRIYEL ZONE	MYANMAR - 2015	PENTA OCEAN CO.	YANGON STATE ADMINISTRATION	Q400-500-600-900MM – 25 KM
LAREB POWER SEWARAGE SYSTEM	PAKISTAN - 2014	PAK CO.	ISLAMABAD	Q400-500-600 MM – 10 KM
MIRPUR SEWARAGE SYSTEM	PAKISTAN - 2014	NAJAM ASSOSIATION		Q150-200-250 MM – 5 KM
ORADEA RAINWATER COLLECTOR LINE	ROMANIA - 2011	S.C.PIPESTAR S.R.L.	ORADEA WATER ADMINISTRATION	Q1800 MM – 500 M
TRANSILVANIA GOLDEN MINE RAINWATER SYSTEM	ROMANIA - 2011	GAVELLA S.R.L.	ENERGY MINISTRY	Q1500 MM - 500 M

OTOYOL – KARAYOLLARI PROJELERİ YOL GEÇİŞ – DRENAJ UYGULAMALARI

Pürüzsüz içyüzeyi sayesinde betonarme boru ve kutu menfezlere göre hidrolik avantajı yüksek olan SPIRA PIPE BORULAR, OTOYOL ve KARAYOLLARI uygulamalarında yol altı enine geçişlerde yüksek tonajlı araçların sebep olduğu düşey hareketleri absorbe eden esnek yapıyla tercih edilirken, sızdırmaz yapısı ve uzun servis ömrü sebebiyle ekonomik ve çevre dostu bir üründür.



HİDROELEKTRİK SANTRAL PROJELERİ İLETİM HATLARI UYGULAMALARI



PROJE ÖZELLİKLERİ

Kartal E5 Hattı ile Tem Bağlantı Yolunu birbirine bağlayarak trafiği rahatlatmak amacıyla yapılmış olan yol inşaatında kavşak alanı içerisinde bulunan 2200 mm'lik içesuyu hattı dahil çok sayıda altyapı hattı deplase edilmiş olup yol trafiğe açılmıştır.















ULAŖIM PROJELERİ ETÜT, PROJE, DANIŖMANLIK



RAYLI SİSTEM PROJELERİ

- Harita alımı
- Zemin Araştırmaları (Sondaj, Jeofizik ve Laboratuvar Çalışmaları)
- Altyapı ve Üstyapı Güzergah Projeleri
- Gar ve İstasyon Yapıları ile Diğer Tamamlayıcı Tesislerin Mimari, Statik, Elektrik, Mekanik ve Peyzaj Uygulama Projeleri
- Geoteknik ve Jeoteknik Çalışmalar/Raporlamalar
- Sanat Yapıları Uygulama Projeleri
- Hatlara Dair Elektrifikasyon Sinyalizasyon ve Telekomünikasyon Projeleri
- Hatlara Dair Fizibilite Raporları
- Hız ve İşletme Simülasyonla

BAKIM ONARIM TESİS PROJELERİ

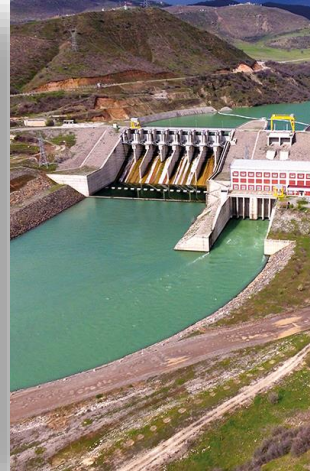
- Harita alımı
- Zemin Araştırmaları (Sondaj, Jeofizik ve Laboratuvar Çalışmaları)
- Çelik-Betonarme Binalara ait Mimari Statik Elektrik ve Mekanik Projeleri
- Tesis İçerisindeki Makineleri ait Özel Temel Tasarımları
- İlave Hat ve Makas Tasarımları
- Yerleşke Peyzaj, Yol ve Yeraltı Su/Kanalizasyon Hattı Tasarımları
- CCTV ve Aydınlatma Tasarımları



REFERANSLAR



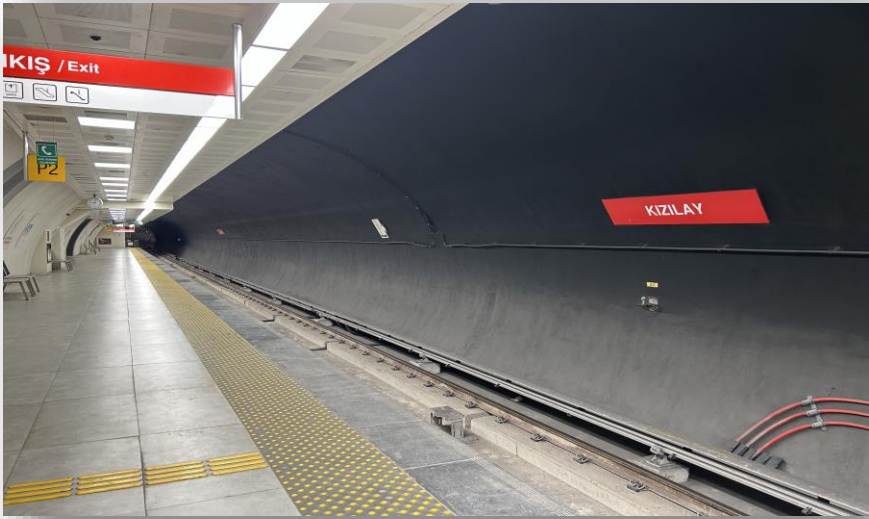
PEMBELİK BARAJI VE HİDROELEKTRİK SANTRALİ İNŞAAT İŞLERİ



ÇETİN BARAJI VE HİDROELEKTRİK SANTRALİ İNŞAAT İŞLERİ



ANKARA M4 METRO PROJESİ İSTASYONU İNŞAATI



ANKARA YÜKSEK HIZLI TREN GARI PROJESİ İNŞAATI

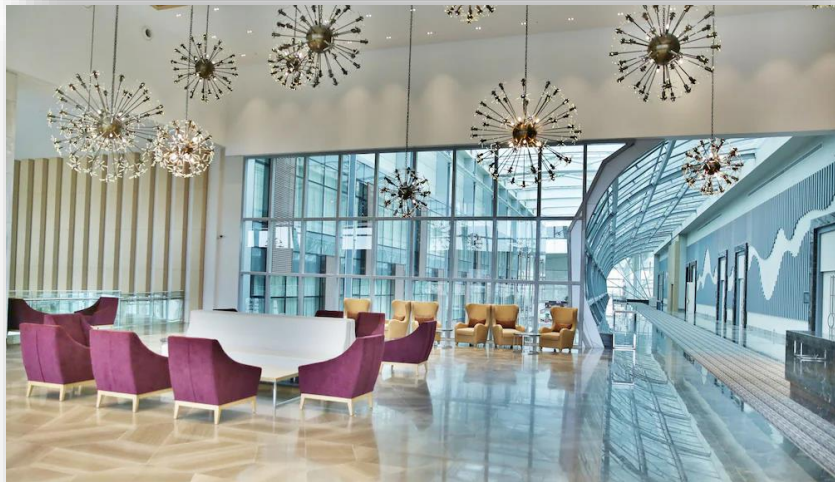




ANKARA YHT THE ANKARA HOTEL PROJESİ İNŞAATI



THE
ANKARA
HOTEL





ENDÜSTRİYEL ELEKTRİK – MEKANİK OTOMASYON VE YAZILIM İŞLERİ

Uluslararası ve yerel alanda endüstriyel alan mekatronik ürünlerin tedariki , otomasyonları üretim makineleri ve makine parçaları , bunların yazılım ve işletmeye alınması konularında 30 yıldır faaliyet göstermekteyiz.











ENDÜSTRİYEL İŞLER



PARTNERLERİMİZ VE REFERANSLARIMIZ





**ÇEVRE DÜZENLEME
&
PEYZAJ ,
ŞEHİR MOBİLYALARI,
ŞEHİR
AYDINLATMA
İŞLERİ**





ADRES : MAREŐAL AKMAK MAH.
ŐEHİT RAHMİ SARIOĐLU SOKAK NO:13/13
Sincan/ANKARA/TÜRKİYE

FABRİKA ADRES :
SARAY , 134.CADDE A BLOK NO : 3/C
Kahramankazan /ANKARA

TELEFON NO: +90 531 995 13 52

WEB : [+90 532 308 69 76
www.atlasintinsaat.com.tr](http://www.atlasintinsaat.com.tr)

E-MAİL : info@atlasintinsaat.com.tr
Atlasinsaatint@yandex.com